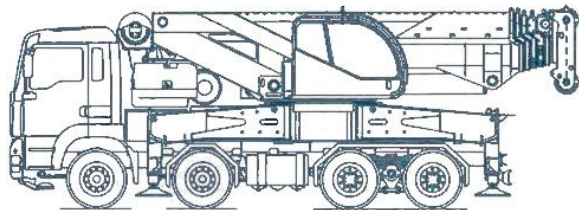


- Noleggio autogru
- Autotrasporti con autogru
- Trasporti industriali
- Trasporti eccezionali
- Movimentazione macchinari
- Depositi conto terzi

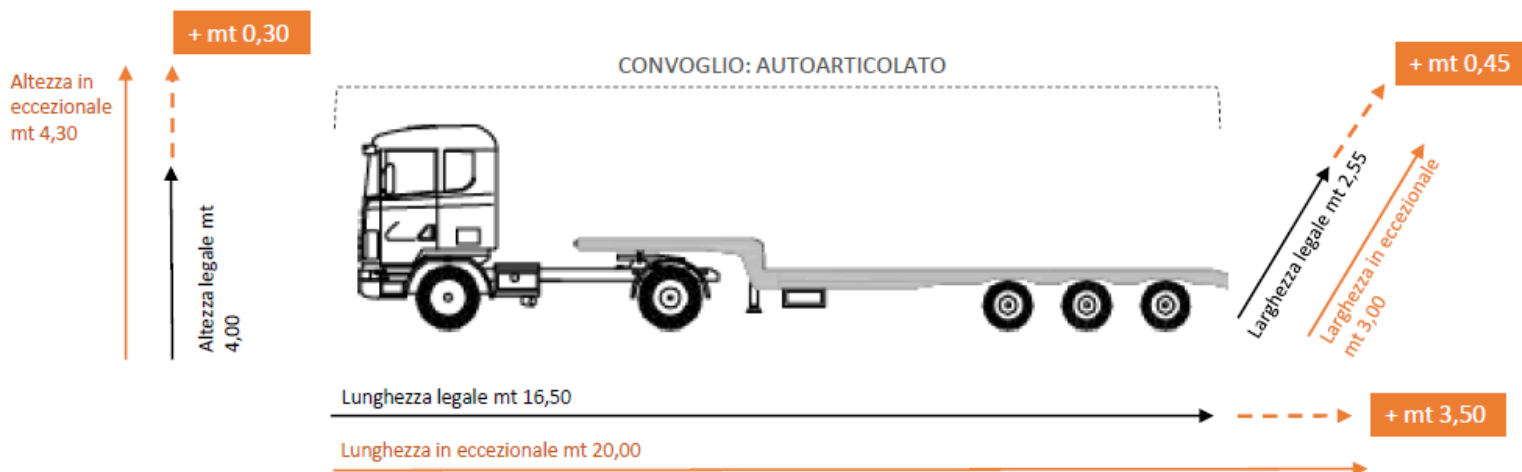


## TRASPORTO ECCEZIONALE

AUTOARTICOLATO (trattore + semi rimorchio)

DIMENSIONE LEGALE: mt 16,50 x 2,55 x h 4,00. Peso 44 ton

FUORI SAGOMA/ECCEZIONALE: mt 20,00 x 3,00 x h 4,30. Peso 44 ton



Quanto indicato è a titolo esemplificativo e non esaustivo.

Il nostro staff Vi saprà supportare al meglio per qualsiasi esigenza di trasporto.

### Legenda:

Per convoglio si intende:

autoarticolato (trattore + semi-rimorchio)

Per dimensioni si intende:

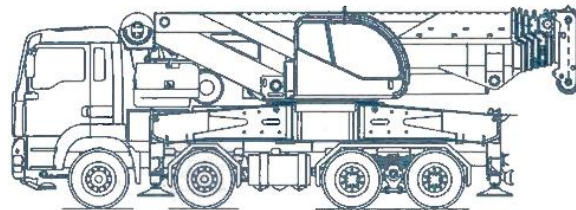
lunghezza: lunghezza del convoglio incluso materiale caricato

altezza: altezza da terra del mezzo + altezza materiale da trasportare

larghezza: larghezza del mezzo con materiale caricato

peso: peso del convoglio + peso del materiale

- Noleggio autogru
- Autotrasporti con autogru
- Trasporti industriali
- Trasporti eccezionali
- Movimentazione macchinari
- Depositi conto terzi

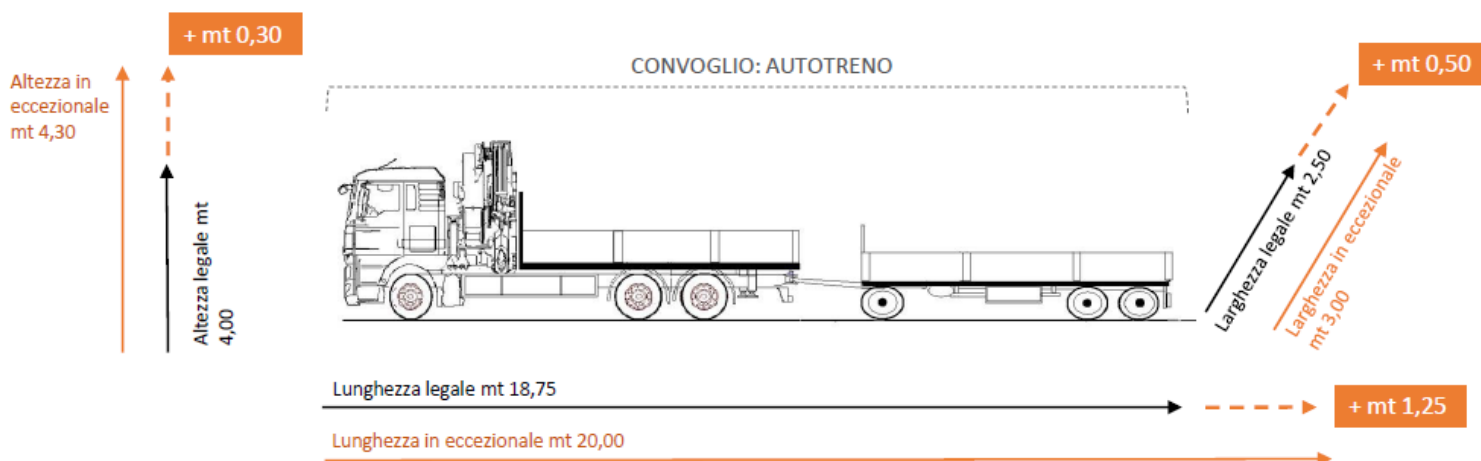


## TRASPORTO ECCEZIONALE

### AUTOTRENO (motrice + rimorchio)

DIMENSIONE LEGALE: mt 18,75 x 2,50 x h 4,00. Peso 44 ton

FUORI SAGOMA/ECCEZIONALE: mt 20,00 x 3,00 x h 4,30. Peso 44 ton



Quanto indicato è a titolo esemplificativo e non esaustivo.

Il nostro staff Vi saprà supportare al meglio per qualsiasi esigenza di trasporto.

**Legenda:**

Per convoglio si intende:

autotreno (motrice + rimorchio)

Per dimensioni si intende:

lunghezza: lunghezza del convoglio incluso materiale caricato

altezza: altezza da terra del mezzo + altezza materiale da trasportare

larghezza: larghezza del mezzo con materiale caricato

peso: peso del convoglio + peso del materiale